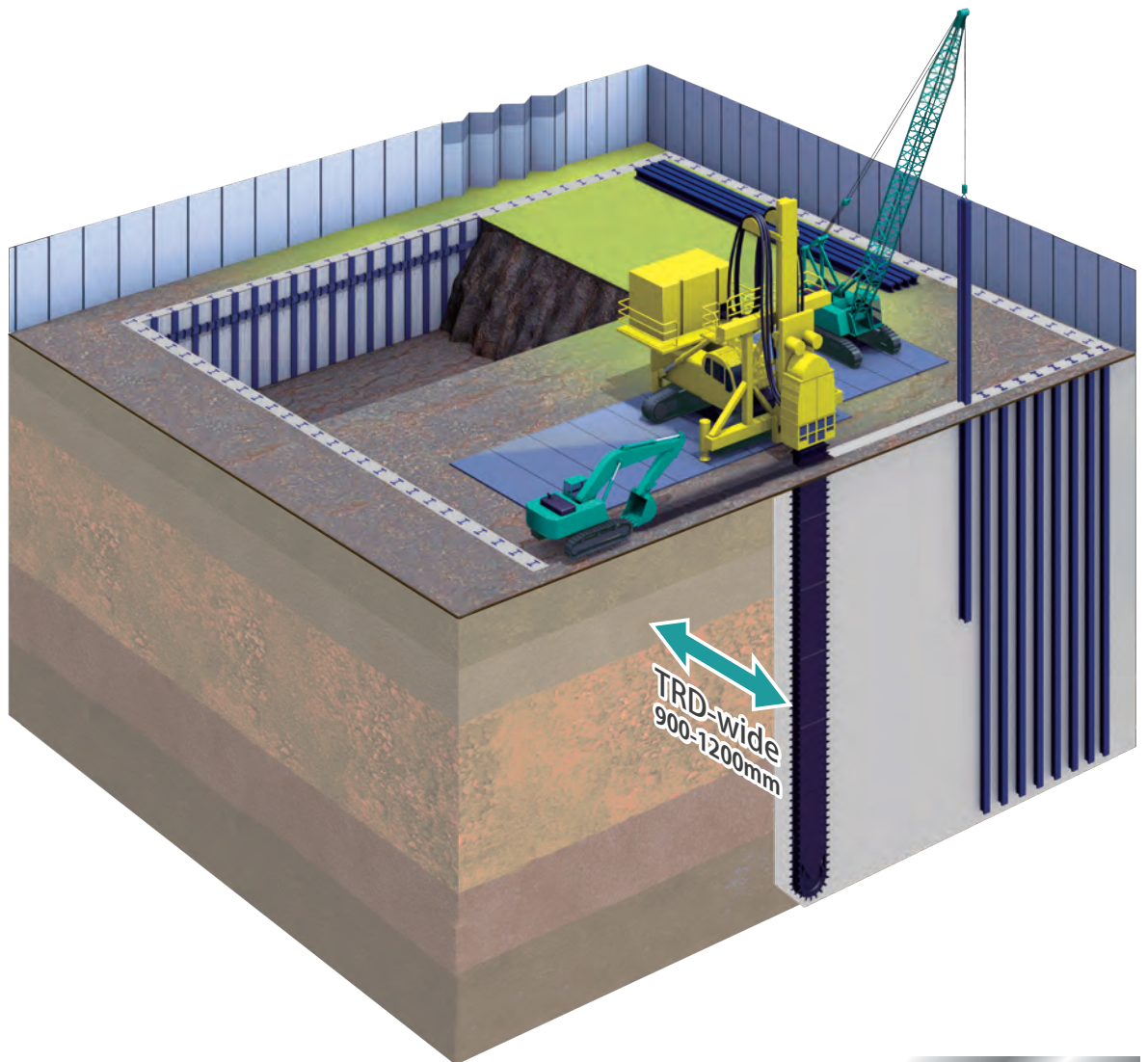


等厚式ソイルセメント地中連続壁工法

Trench cutting Re-mixing Deep wall method

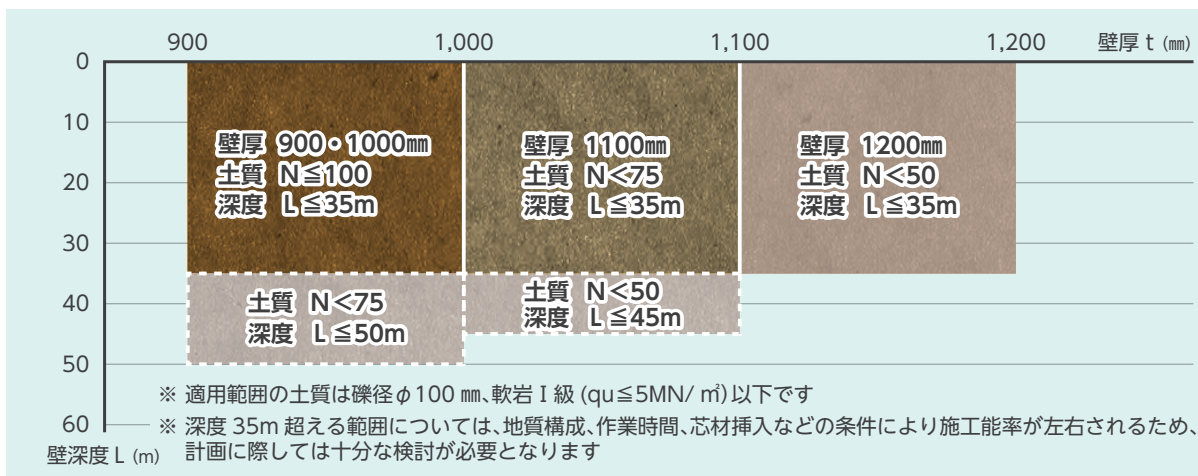
TRD-wide



TRD-wide 適用範囲

Applicable Range of Width & Depth

※ TRD-wideは広幅方式のTRD工法です



TRD-wide 適用芯材・最大挿入長

Specification of Earth Retaining Steel & Concrete piles

※ 大型芯材の最大挿入長は下表に示す範囲です

種別	H形鋼 仕様	壁厚(mm)			
		900	1000	1100	1200
H形鋼	H-700	≤40m	≤40m	≤40m	≤34m
	H-800	≤15m*	≤40m	≤40m	≤34m
	H-900	-	≤15m*	≤40m	≤34m
※ 最大芯材搬入長15.0mの場合					
種別	NS-BOX仕様(例)	壁厚(mm)			
		900	1000	1100	1200
鋼製地中連続壁	GH-700	≤30m	≤40m	-	-
	GH-800	-	≤30m	≤40m	-
	GH-900	-	-	≤30m	≤34m
	GH-1000	-	-	-	≤30m
種別	PC-壁体仕様	壁厚(mm)			
		900	1000	1100	1200
PC壁体	□800 x 800	≤25m	-	-	-
	□900 x 900	-	≤25m	-	-

TRD工法の 特許

TRD Patents

特許番号

第7036132号
 第6597868号
 第6447603号
 第6451713号
 第4765616号
 第4645438号

特許名称

掘削データ処理方法、掘削データ処理装置、溝掘削機
 掘削装置および掘削方法
 掘削装置、掘削刃プレートおよび掘削方法
 掘削装置および掘削方法
 地層探査方法及び同装置
 連続溝の掘削方法

【お問い合わせ先】

TRD工法協会

〒104-0033 東京都中央区新川1丁目16番8号 EKSビル4F
 TEL(03)3206-6603 FAX(03)3206-7770

<https://www.trd.gr.jp>